
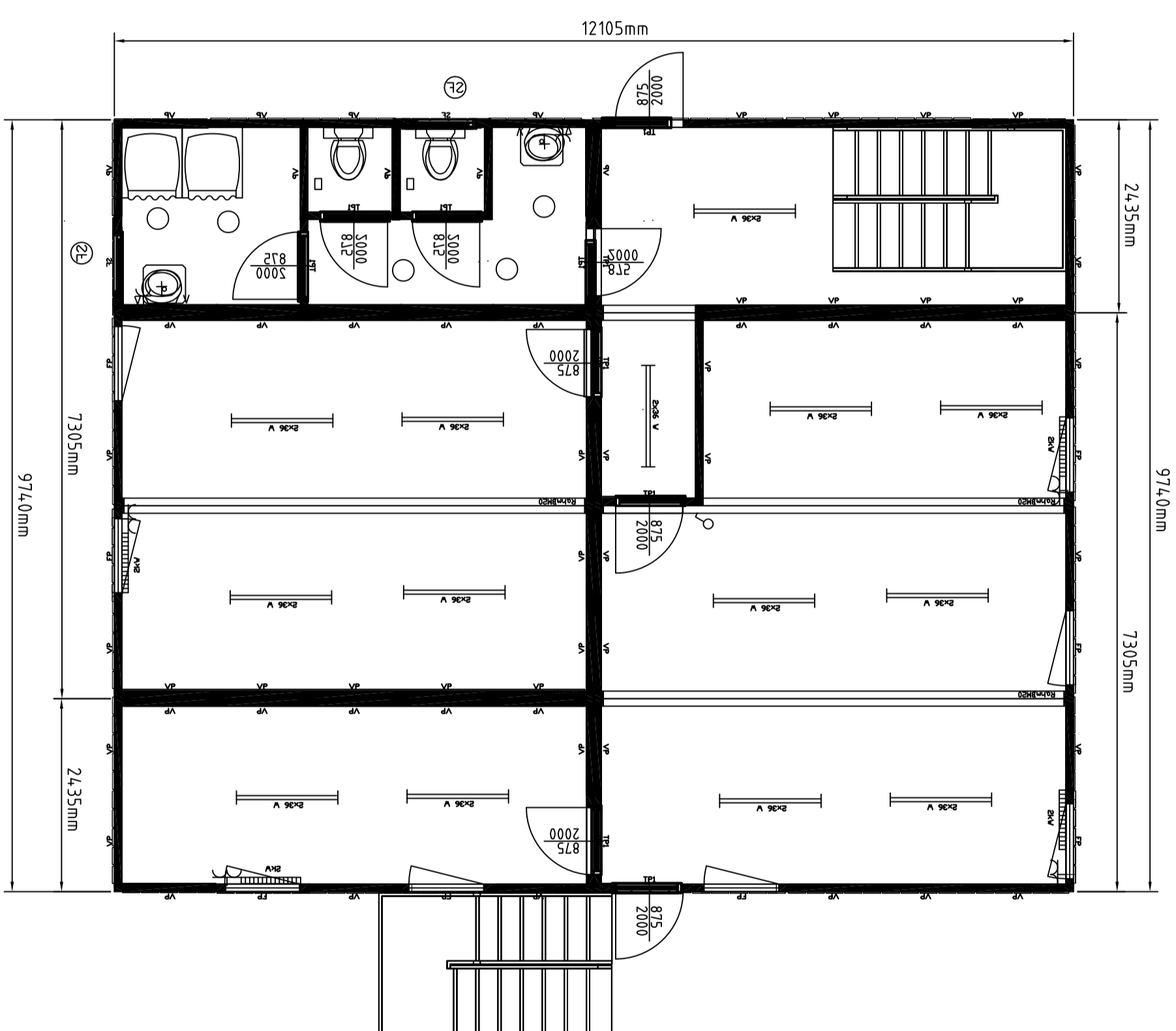


Контейнерный комплекс состоит из:
Контейнеров: 16x20'
Высота помещения: 2350 мм
Цвет: RAL 5010

Электрика: VDE 400V/32A/5-фазный

внутренняя отделка: под светлый дуб

-  разборная конструкция типа TRANSPACK
-  цементно-стружечная плита



1004.dwg



"КАНПРО"

Чертеж от: **Просьба подтверждение**
СА **Выслать обратно**
Дата: 28.04.2009

Дата: _____
Подпись, печать: _____

Имя чертежа:
1004.dwg