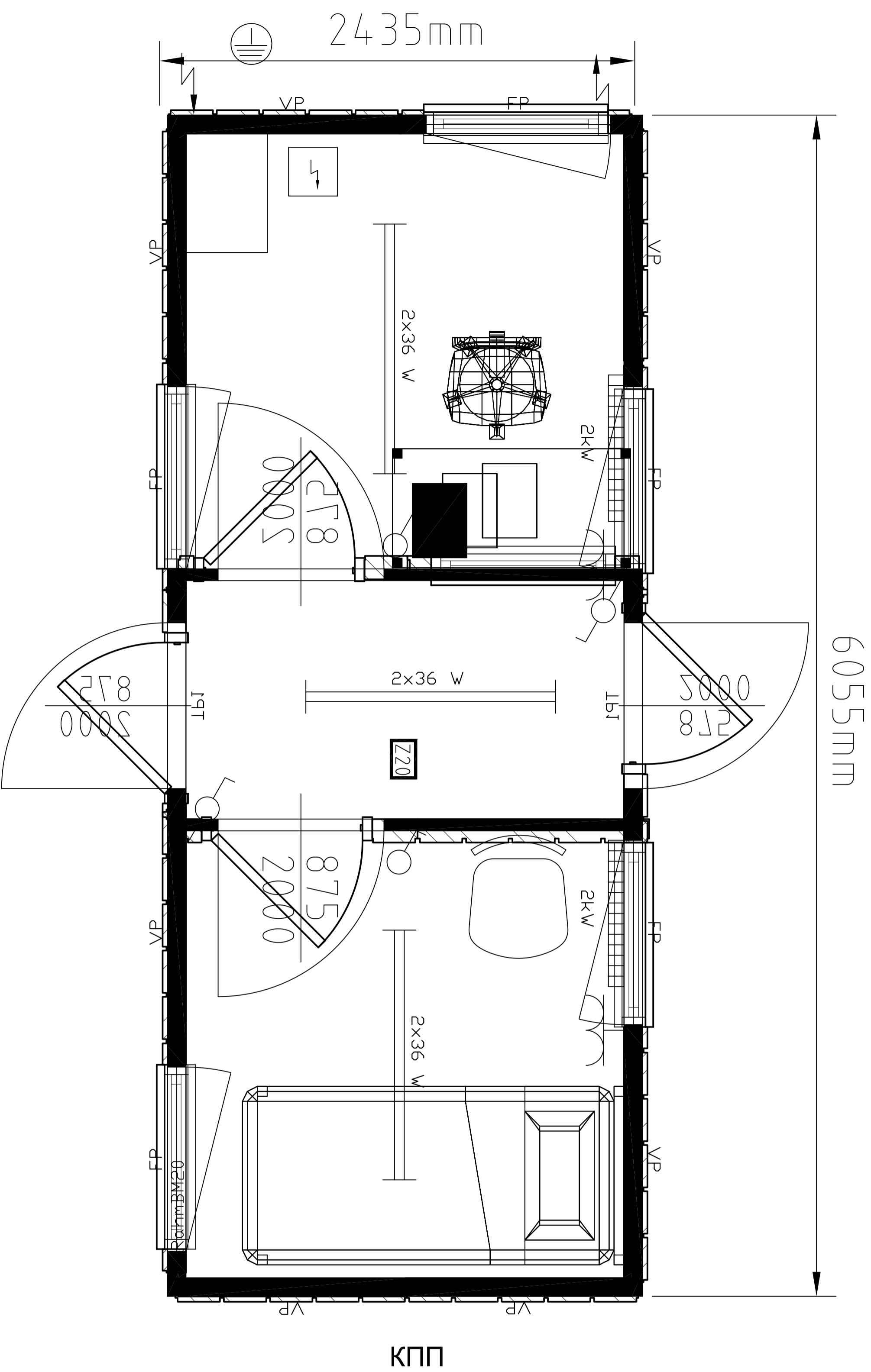


Контейнерный комплекс состоит из:
 Контейнеров: 1х20'
 Высота помещения: 2340 мм
 Цвет: RAL 5010

Электрика: VDE 400V/32A/5-фазный

внутренняя отделка: под светлый дуб

-  разборная конструкция типа TRANSPACK
-  цементно-стружечная плита



"КАНПРО"

Чертеж от: СА Дата: 11.08.2009 Имя, чертёж: КПП	Просьба подтверждение Выслать обратно Дата: Подпись, печать:
--	---