

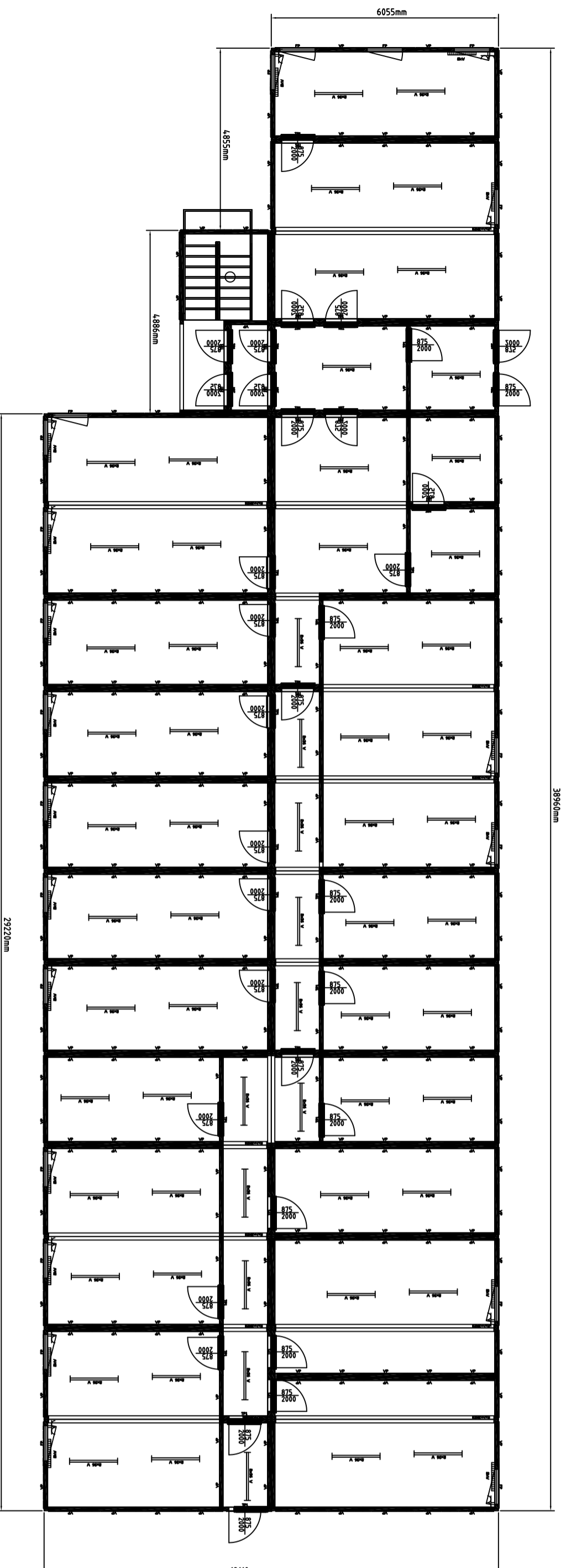
Контейнерный комплекс состоит из:  
Контейнеров: 28x20' + 1x16'  
Высота помещения: 2350 мм  
Цвет: RAL 5010

Электрика: VDE 400V/32A/5-фазный

внутренняя отделка: под светлый дуб

-  разборная конструкция типа TRANSPACK
-  цементно-стружечная плита

1006.dwg



Просьба подтверждение

выслать обратно

Дата: \_\_\_\_\_ Подпись, печать:

Чертеж от:  
СА  
Дата:  
28.04.2009  
Имя, чертёж:  
1006.dwg